



ヒイラギモチ

2010年12月22日
(毎週水曜日発行)

発行所：(株) NSC
佐賀市日の出1丁目16-19

http://www.nsci.co.jp
TEL 0952・97・9643
FAX 0952・97・9647

■会員料金■
(ネット+冊子)
月額 4,200円(税込)
年間契約 46,200円(税込)

間伐材を使った工法説明会 サークルボード緑化工法

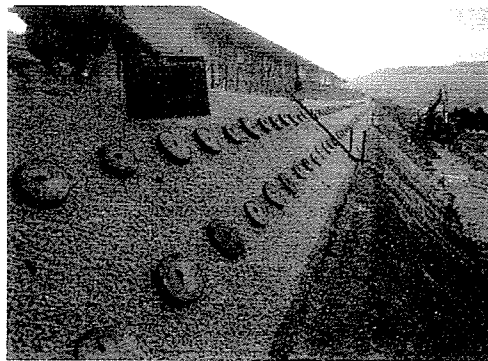
ミラクルソル協会



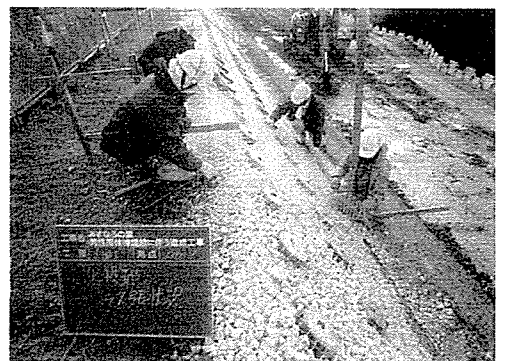
挨拶する原裕理事長

ミラクルソル協会(原裕理事長)は13日、伊万里市民センターで発泡廃ガラスのミラクルソルと間伐材を再利用した斜面緑化「サークルボード緑化工法」の工法説明会を開催した。コンサルや建設会社、ミラクルソル協会員など約60人が参加。予定していた有田町での現場見学会は雨のため中止した。

同協会会員の日本建設技術(株)(唐津市)が社会福祉法人慈光会から受注した「あすなるの里男性居住棟」(有田町二ノ瀬甲)に伴う造成工事での斜面緑化工事(約300㎡)において、同特許工法を施工している。保水材のミラクルソルと培養土の上に芝を張る屋上緑化の工法を斜面に施工するため、アンカーピンを付けた間伐材(スギ、φ25cm 674個)をストッパー材として使用している。施工する斜面は、延長L=80m〔上段斜長1.8m(144㎡)下段斜長1.5m(120㎡)〕。ラス金網を張り、その上を土と芝で被う。



サークルボード緑化工法の施工現場



ラス金網の施工状況

工法説明会では、原理事長が「ガラス廃材を再資源化した工法の普及を図るミラクルソル協会では、間伐材を

使った3つの工法を提案している。今回のサークルボード緑化工法は、斜面に芝を張るためのストッパー材として活用。(間伐材の土木活用で)CO2削減や環境負荷低減、最終的には林業と建設業のコラボ、林・建協働を目指していきたい」と挨拶した。

【12月14日HP掲載】